



ALESSANDRIA 19 GENNAIO - 19 FEBBRAIO 2008

# TÉCHNE

## CATALOGO

SAPD-E

PAOLO BARALDI AKA ILBARO

GALLERIA "LA CITTADELLA"

ALESSANDRIA, 19 GENNAIO - 19 FEBBRAIO 2008

ORGANIZZAZIONE: ATÉLIER 3 ZETA ART

# TÉCHNE

A CURA DI STEFANIA SALMOIRAGHI E GIANLUCA RANDAZZO

SAPD-E

PAOLO BARALDI AKA ILBARO

## INTRO di Luca Resta

Paolo Baraldi aka il Baro e Sapo-e sono due giovani artisti molto interessanti.

Nati nel panorama del writing Bergamasco degli anni 90' hanno intrapreso due strade parallele per indagare il difficile campo della pittura contemporanea.

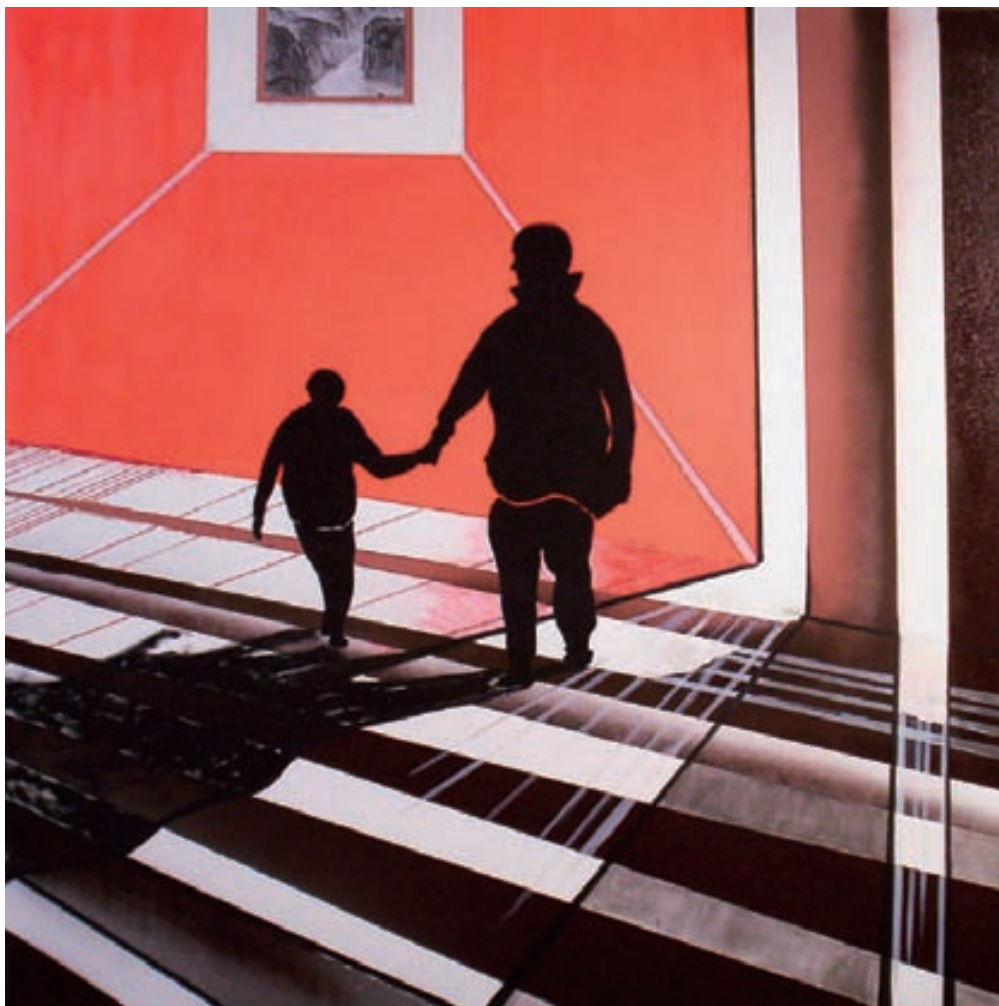
Si possono definire due "artigiani" dell'arte, come lo vuole sottolineare il titolo stesso della mostra, in quanto la loro forza si basa su una forte produzione poco concettuale della pittura. Sono due lavori visibilmente molto differenti tra loro, a partire dai materiali per arrivare alla resa stilistica dell'opera.

Indagando il lavoro di Baraldi, mi piace sottolineare come per lui siano importanti le stratificazioni bidimensionali, il suo punto di partenza è la città, i suoi elementi e le sue immagini che lui applica su svariati supporti come fossero "strappi" di vita cittadina, intervenendovi poi col colore e col segno creando così nuovi messaggi.

Abbiamo così visioni urbane caotiche e cupe che dialogano con circuiti e tavole che tendono a minimalizzare lo spazio per ottenere una visione polivalente delle nostre città.

È invece nel lavoro di Sapo-e che trovo esattamente un processo contrario, anche se molto simile nell'approccio. Nei suoi quadri vi è una quasi completa assenza di immagini, sostituite da una stratificazione massiccia di resine plastiche, che sovrapponendosi escono dalla bidimensionalità del supporto arrivando a essere veri e propri bassorilievi cromatici.

Le epidermidi che di volta in volta ci propone sono capaci di evocare nella nostra mente paesaggi lunari e immaginari inaspettati. Le sue sono visioni surreali della realtà dove paesaggi astratti dialogano con giochi di forme e colori per arrivare ad operazioni quasi archeologiche di interni.



INTERNO\_01. PAOLO BARALDI AKA ILBARO, 2007  
SPRAY, MARKER, ACRILICO E COLLAGE SU TELA, 100X100 CM



ESTERNO\_L01. PAOLO BARALDI AKA ILBARO, 2007  
SPRAY, ACRILICO E MARKER SU TELA, 20X20 CM



**FREE. PAOLO BARALDI AKA ILBARRO, 2008  
ACRILICO, SMALTO E COLLAGE SU TELA, 80X60 CM**



SELF-PORTRAIT. PAOLO BARALDI AKA ILBARO, 2007  
SMALTO, ACRILICO, MARKER E COLLAGE SU TELA, 60X60 CM



ANGEL. PAOLO BARALDI AKA ILBARO, 2007  
SPRAY, MARKER E COLLAGE SU TELA, 150X100 CM



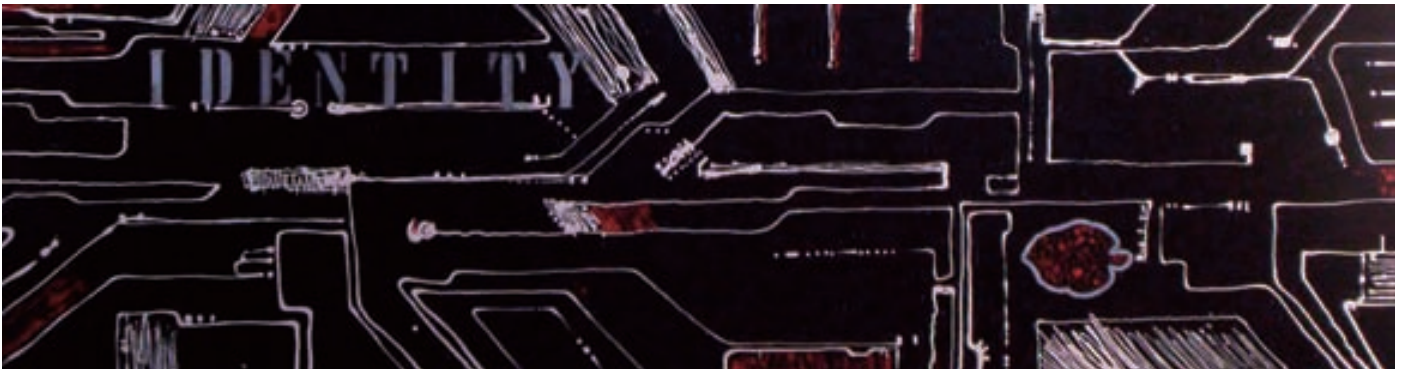
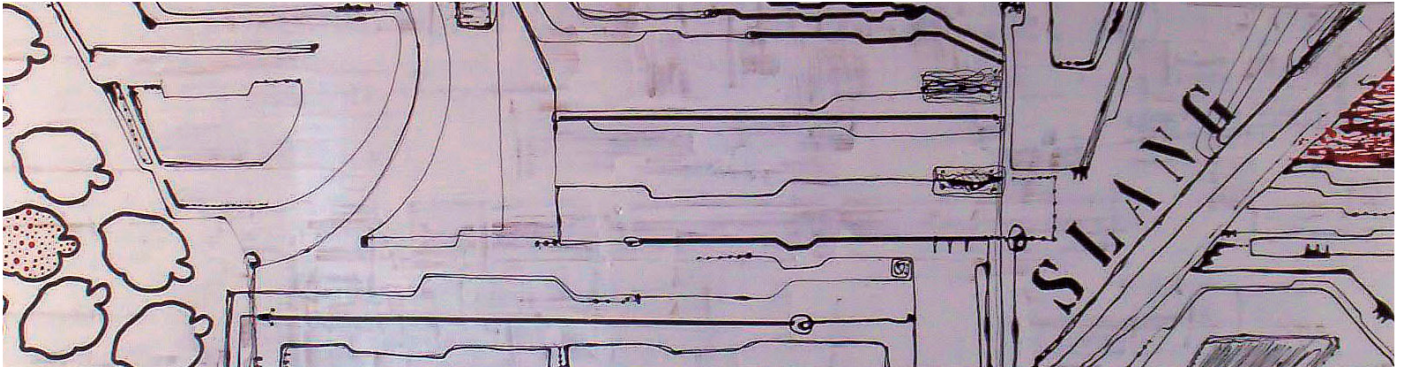
HI FI. PAOLO BARALDI AKA ILBARO, 2007  
MARKER E COLLAGE SU FOREX, 70X100 CM



YOU. PAOLO BARALDI AKA ILBARO, 2007  
MIXED MEDIA SU BANCALÉ, 80X120X15 CM



THE ROBOTIC FRONT (FIRST). PAOLO BARALDI AKA ILBARO, 2006  
ACRILICO, SMALTO E CARTA SU BANCALÈ, 90X120X12 CM



SLANG. IDENTITY. ROOTS. PAOLO BARALDI AKA ILBARO, 2007  
SMALTO E MARKER SU TAVOLA, TRITICO 3X200X50 CM



FILE 07. PAOLO BARALDI AKA ILBARO, 2006  
TECNICA MISTA SU TELA, 20X20 CM



SILVER REVENGE. PAOLO BARALDI AKA ILBARO, 2006  
SPRAY, MARKER, ACRILICO SU CARTA, 68,7X99,3 CM



ACTION. PAOLO BARALDI AKA ILBARO, 2007  
SPRAY, ACRILICO, SMALTO E COLLAGE SU PLASTICA, 200X100 CM



FRAGMENTS. PAOLO BARRALDI AKA ILBARO, 2007  
COLLAGE E SMALTO SU LEGNO, 80X111,5 CM



A CLUSTER BOMB. PAOLO BARALDI AKA ILBARO, 2007  
MARKER, ACRILICO E COLLAGE SU LAVAGNA E LEGNO, 55,5X75,5 CM



WRITING (CONGLOMERATO 47). SAPO-E, 2007  
RESINA COLATA E ACRILICO SU LEGNO, 62X62 CM



SOGNANDO MICRELA (CONGLOMERATO 46). SAPÓ-E, 2007  
RESINA COLATA E ACRILICO SU FRESITE, 75,4X101,9 CM



PINUS SILVESTRIS (CONGLOMERATO 4B). SAPD-E, 2007  
RESINA COLATA SU FRESITE, 76,3X130,5 CM



FAGUS SILVATICA (CONGLOMERATO 43). SAPO-E, 2007  
RESINA COLATA SU MDF, 72X103,1 CM



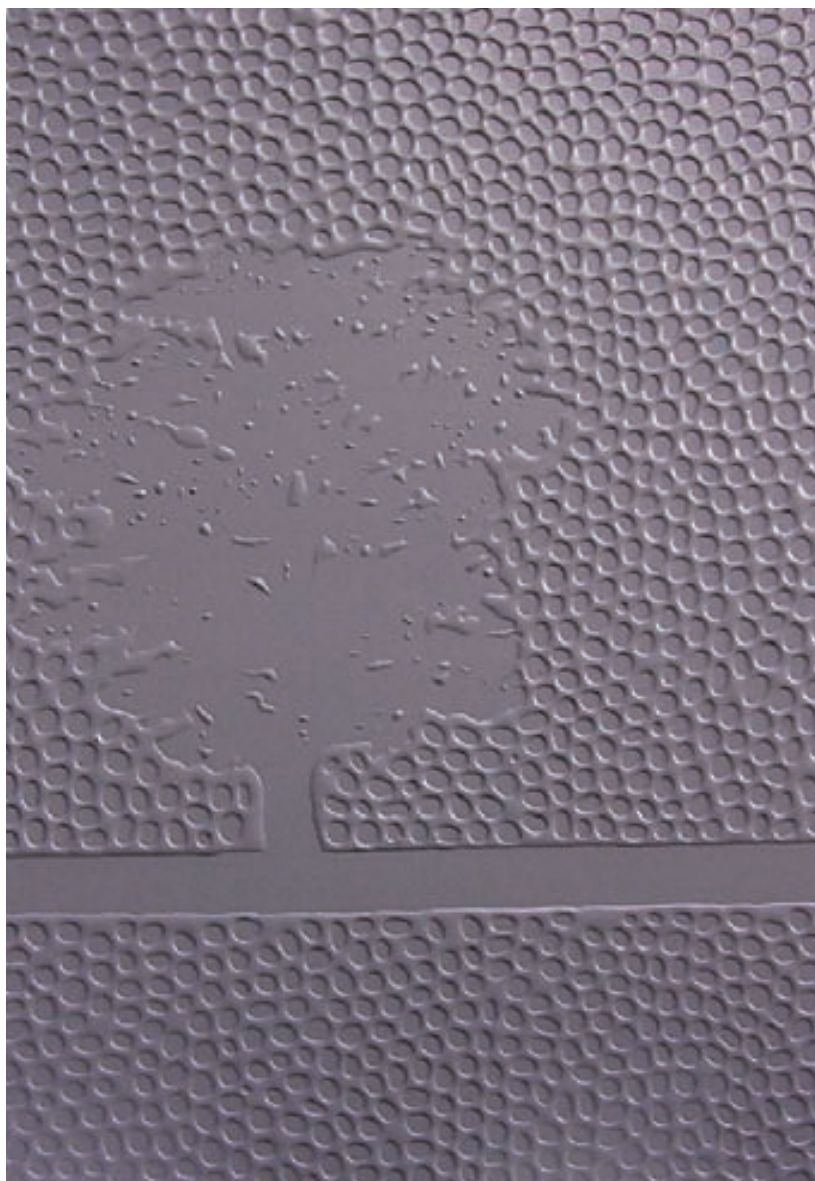
SALIX BABYLONICA (CONGLOMERATO S1). SAPD-E, 2007  
RESINA COLATA SU MDF, 72X103 CM



2 QUERCE (CONGLOMERATO S2). SAPD-E, 2007  
RESINA COLATA SU LEGNO, 35,5X93,3 CM



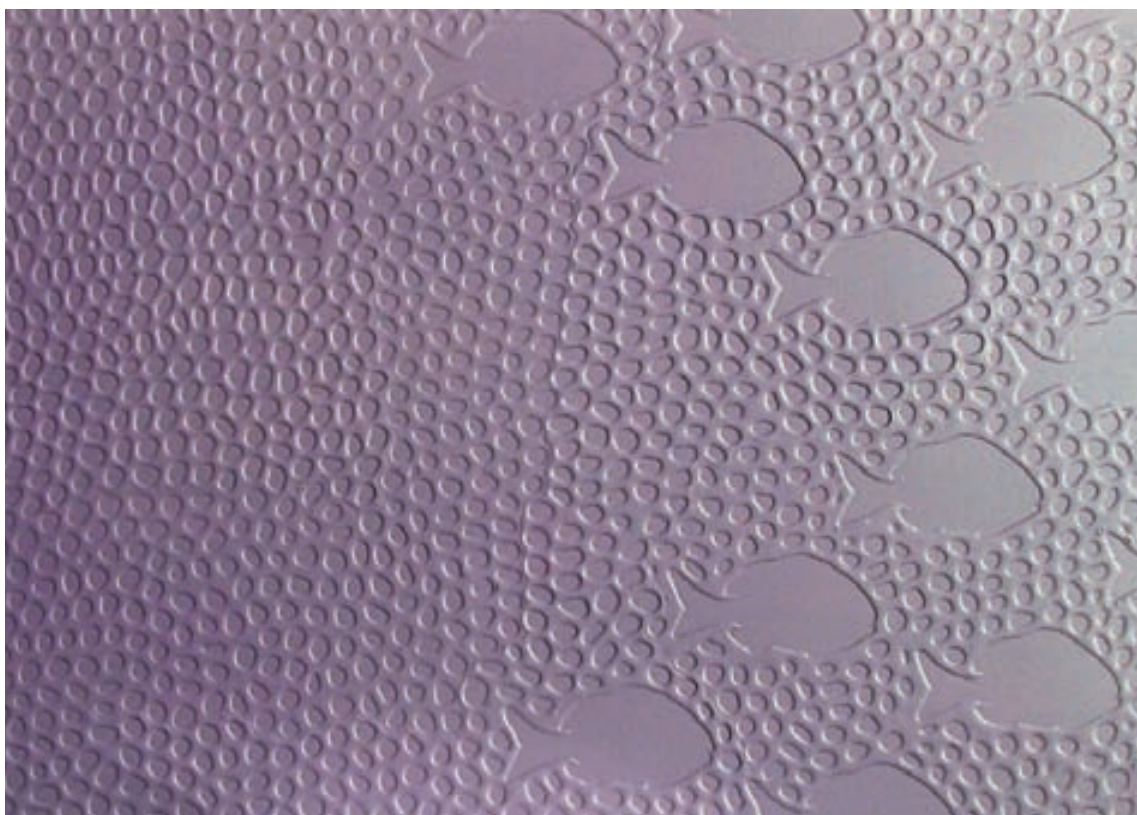
SEQUOIA DENDRON GIGANTEUM (CONGLOMERATO 45). SAPO-E, 2007  
RESINA COLATA SU LEGNO, 62,3X123,8 CM



QUERCUS ROBUR (CONGLOMERATO 49). SAPD-E, 2007  
RESINA COLATA SU MDF, 71,8X103 CM



PIRUS MALUS (CONGLOMERATO SD). SAPO-E, 2007  
RESINA COLATA SU MDF, 103X11,8 CM



IL BRANCO (CONGLOMERATO 44). SAPD-E, 2007  
RESINA COLATA SU LEGNO, 72X103 CM



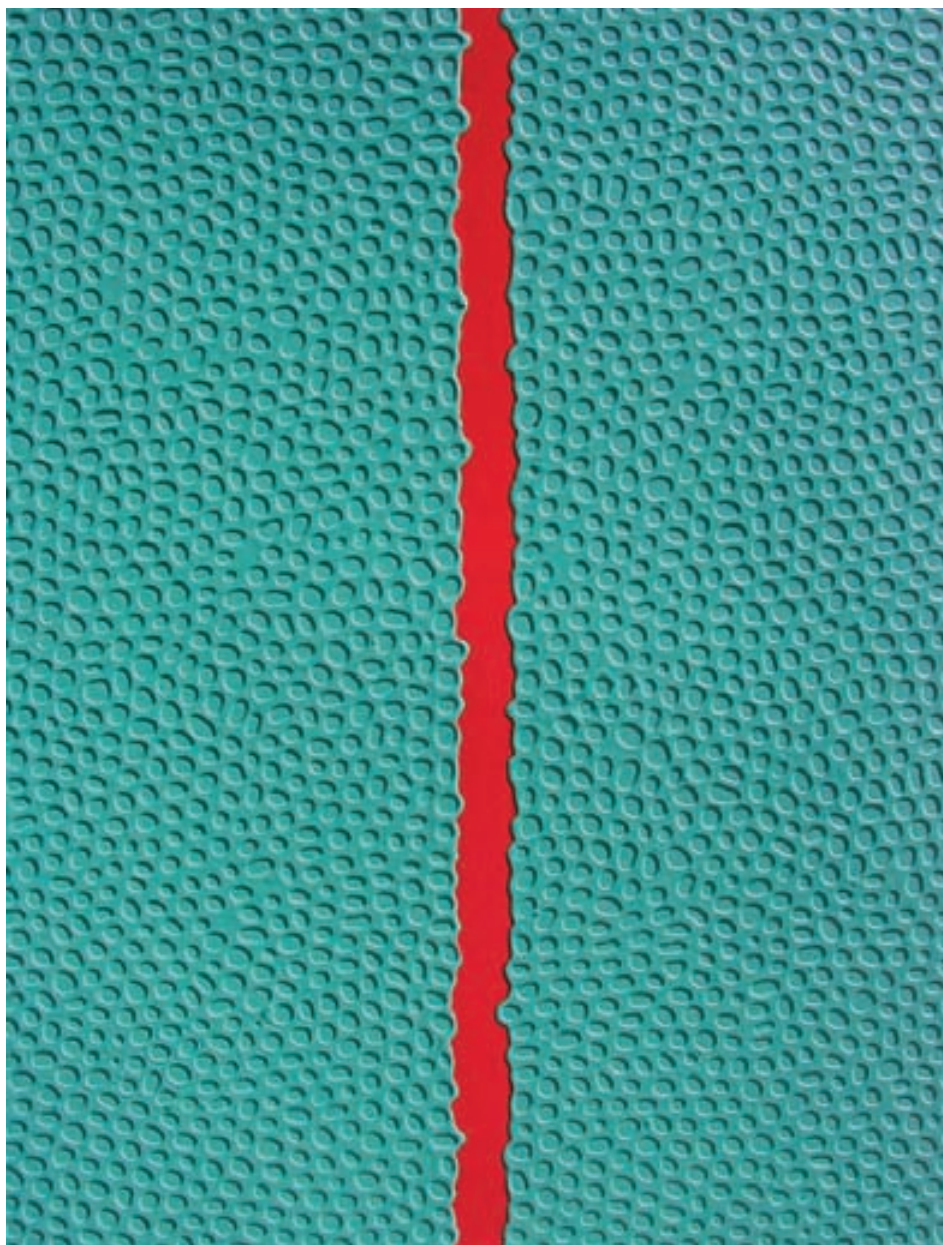
CONGLOMERATO 31. SAPO-E, 2007  
RESINA COLATA SU LEGNO, 74,8X101,9 CM



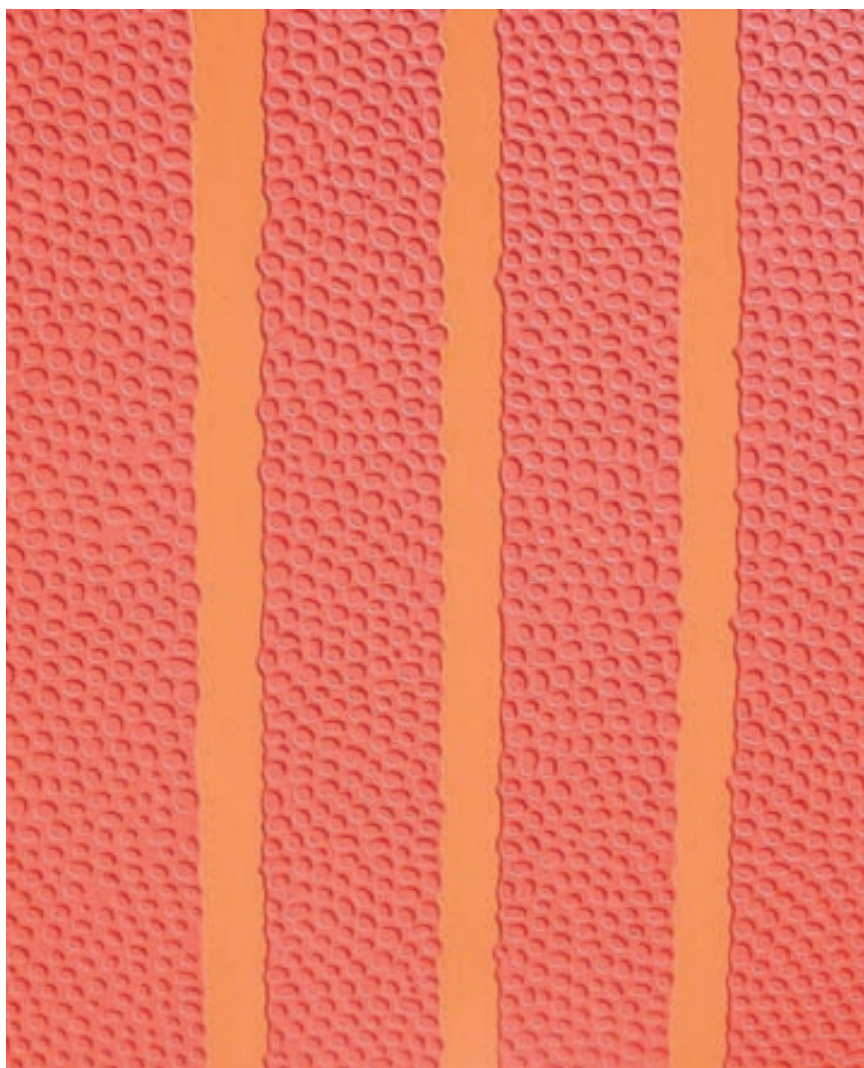
CONGLOMERATO 30. SAPD-E, 2007  
RESINA COLATA SU FRESITE, 74,9X101,8 CM



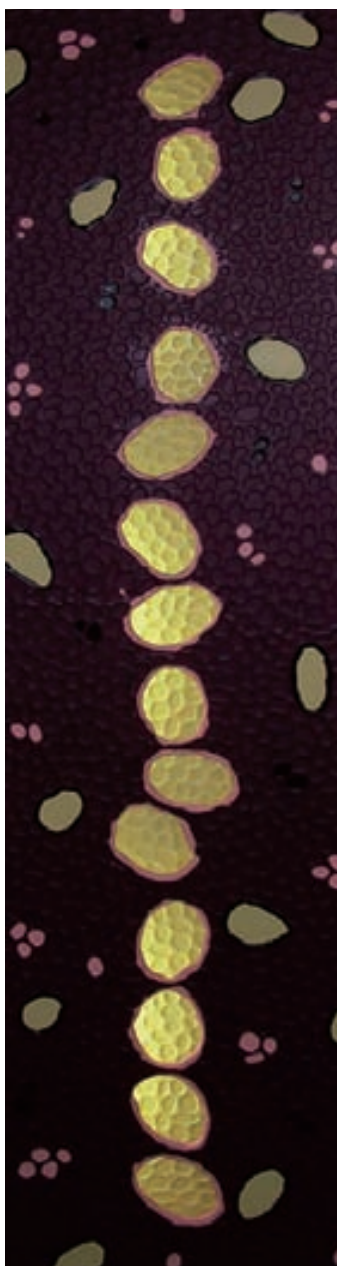
CONGLOMERATO 29. SAPD-E, 2007  
RESINA COLATA SU LEGNO, 75,2X101,7 CM



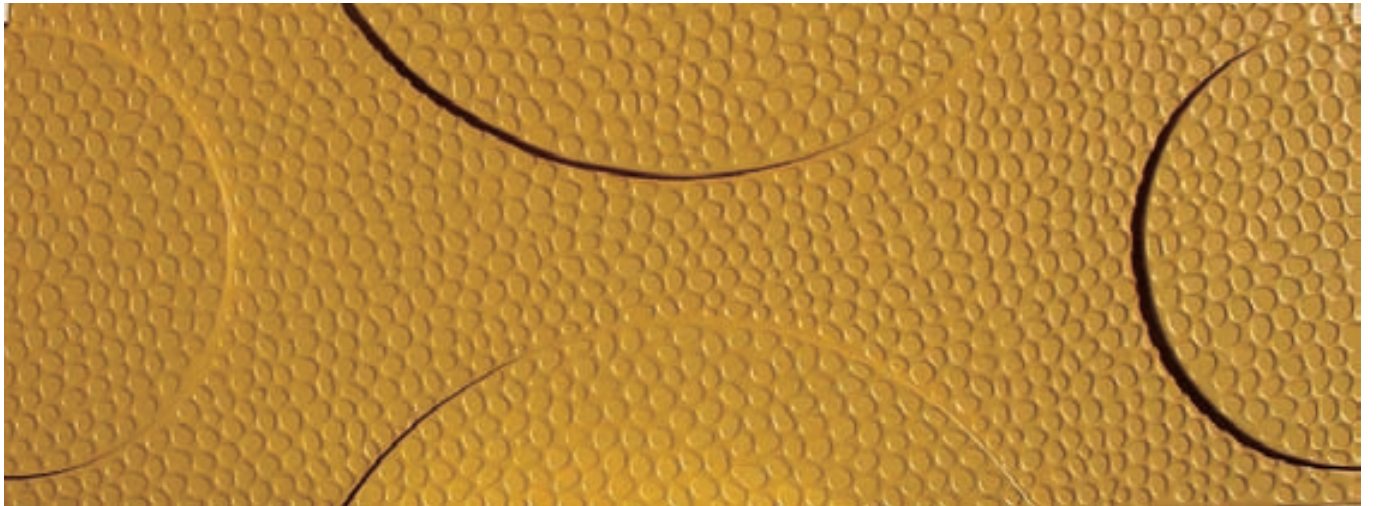
CONGLOMERATO 32. SAPD-E, 2007  
RESINA COLATA SU LEGNO, 75,1X101,7 CM



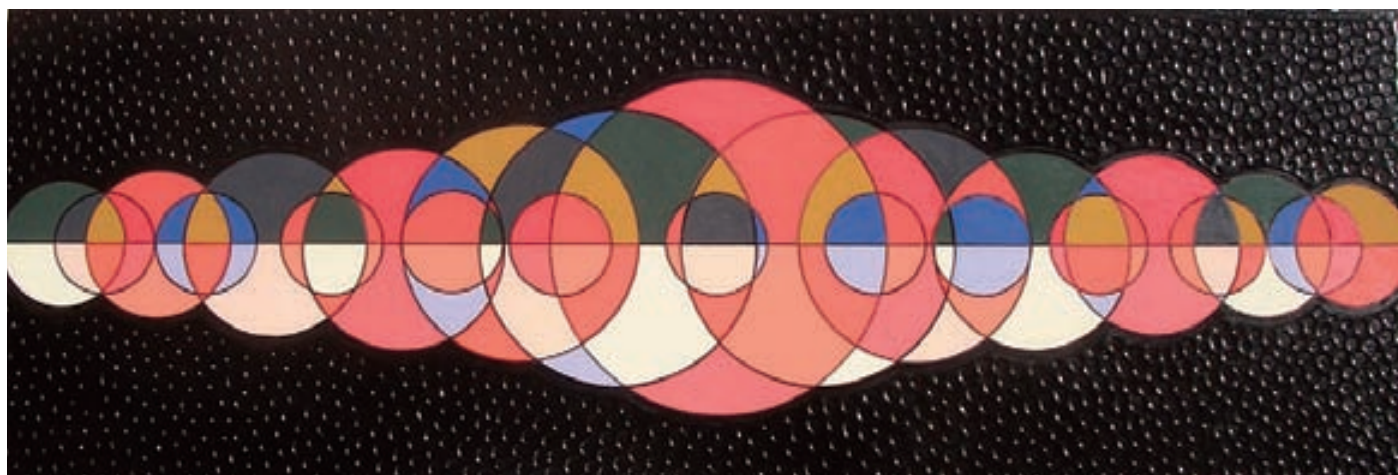
CONGLOMERATO 34. SAPD-E, 2007  
RESINA COLATA SU LEGNO, 80,4X100,9 CM



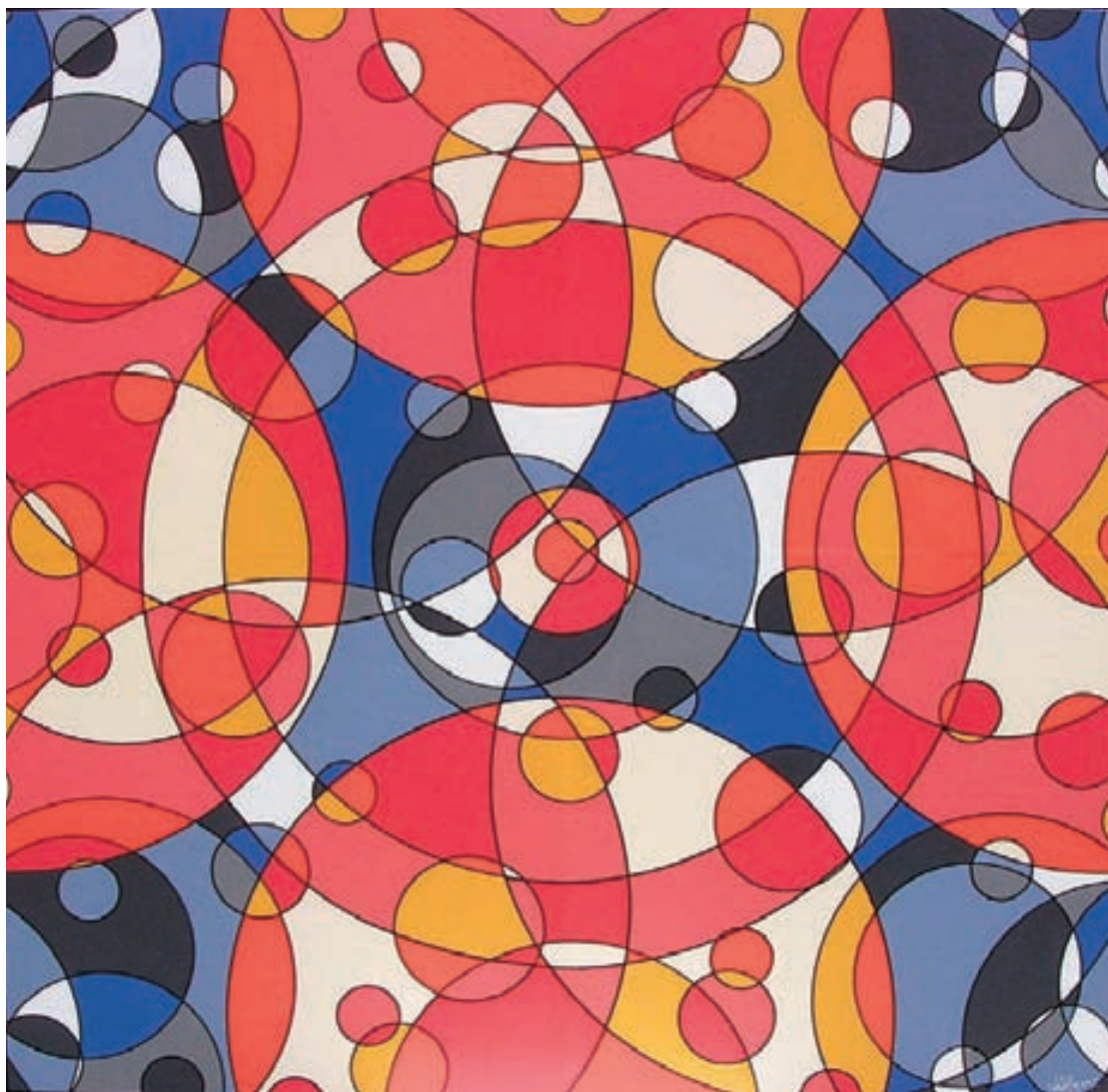
LUCE-SPAZIO NELLO SPAZIO 4. SAPO-E, 2007  
TECNICA MISTA SU LEGNO E NEON, 5X159,8X39,4 CM



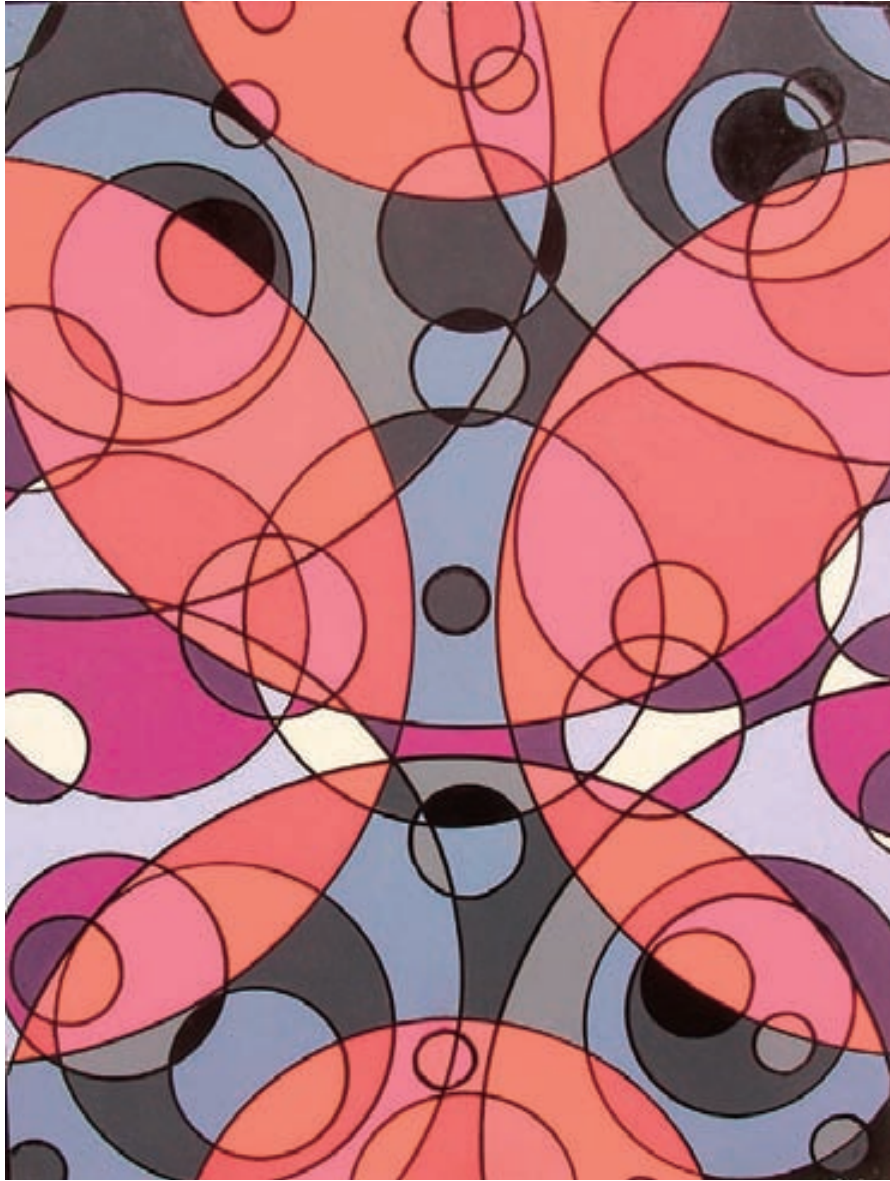
CONGLOMERATO S1. SAPD-E, 2007  
RESINA COLATA E LEGNO SU LEGNO, 121,8X46,3 CM



24 CERCHI. SAPD-E, 2007  
RESINA COLATA E ACRILICO SU LEGNO, 180X60 CM



90 CERCHI. SAPQ-E, 2007  
SMALTO SU LEGNO, 122X122,2 CM



50 CERCHI. SAPD-E, 2007  
SMALTO SU LEGNO, 54,9X41,9 CM



Sapo-e e Paolo Baraldil aka il baro sono nati entrambi nel 1977 a Bergamo, dove tutt'ora vivono e lavorano.

## **OUTRO** di Stefania Salmoiraghi

Tèchne: nell'antica Grecia il termine Tèchne veniva utilizzato per definire la capacità di dare vita alla materia inerte. Questo concetto si applica perfettamente alla scelta artistica avviata da due giovani artisti bergamaschi Jacopo Gatti (Sapo-e) e da Paolo Baraldi a.k.a. Il Baro.

Ciò che li lega è il significato basilare dell'arte inteso come pratica artigianale e come nuova "action painting". Rinasce con loro la figura del Demiurgo che plasma materiali disparati per donargli vita, comunicazione ed espressione etica attraverso il semplice gesto. Il loro punto di partenza è l'aerosol art ed il punto di arrivo l'azione artistica risolta con collage e mixed media per Il Baro e con il dripping per Sapo; due strade parallele nate dall'adesione allo stesso percorso pittorico.

Nelle composizioni più recenti l'artista introduce il figurativo, che diventa protagonista indiscusso sulla superficie morbida e informale della resina. Per la prima volta compaiono elementi riconoscibili quali alberi e piccoli pesci e di conseguenza l'azzeramento della realtà, che contraddistingueva le opere precedenti, muta in una nuova affermazione del reale tramite soggetti semplici, come se visti attraverso gli occhi del bambino che cerca nei primi disegni di rappresentare il mondo che lo circonda. In questo modo Sapo-e ritrova nella sua espressione artistica gli elementi della natura.

Nelle ultime opere i colori accesi rossi e fucsia si trasformano in tinte dai toni pastello; variazioni cerulee, piccole ombre delicate in rilievo sulla parete.

L' aerosol-art di Baraldi si traduce negli anni nei suoi collage e nei mixed media che gradualmente sconfinano e si stratificano, occupando superfici di varia natura come fogli, tele, tavoli, cartonati e oggetti. La scelta dei soggetti è legata a tematiche sociali; tanto che angeli, volti, ombre, panorami urbani, uomini scarni e segni grafici diventano le nuove icone del nostro futuro. Per celebrare maggiormente questo concetto sacro i nuovi simboli si muovono in spazi dittici e trittici, quasi a voler lasciare il ricordo di santi e di martiri di una spiritualità perduta.

3PH3T

WWW.3ZETART.COM\*\*\*WWW.ILBARD.COM\*\*\*WWW.SAPO-E.COM